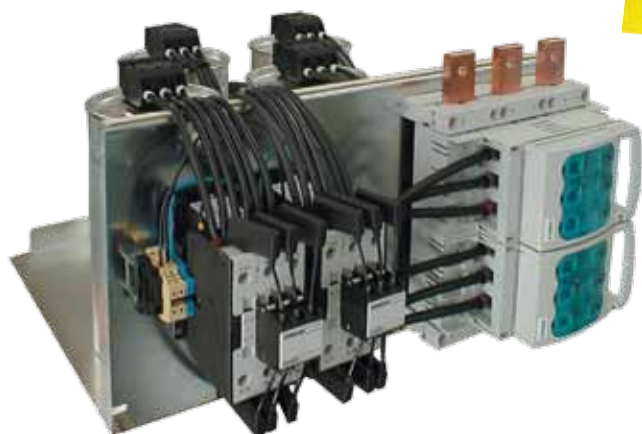
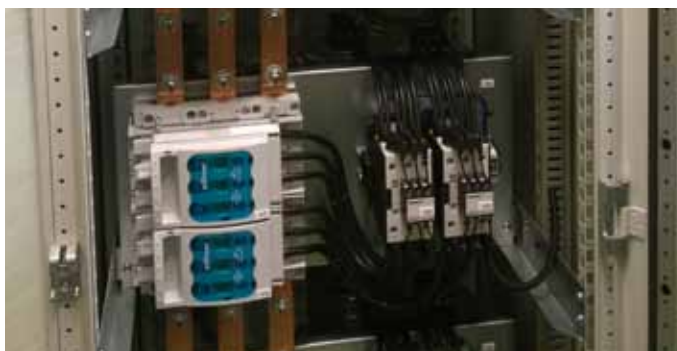


# FS típusú fázisjavító berendezés, normál és alacsonyan szennyezett hálózatra állószekrényben

## Az FS típusú fázisjavító berendezés műszaki adatai:

<b>Névleges teljesítmény:</b>	100–600 kvar-ig
<b>Modulteljesítmény:</b>	max. 100 kvar
<b>Névleges feszültség:</b>	400 V
<b>Max. feszültség:</b>	1,1 Un
<b>Max. áramtorzítás:</b>	20%
<b>Hálózati frekvencia:</b>	50 Hz
<b>Védettség:</b>	IP 20, kültéri kivitel IP 54
<b>Környezeti hőmérséklet:</b>	–20...+40°C „D” hőmérséklet osztály
<b>Hűtés:</b>	beltéri kivitelnél természetes hűtés, kültéri kivitelnél ventilátoros kényszerhűtés
<b>Kondenzátorok:</b>	Electronicon gyártmányú, MKPg 12,5 kvar, 25 kvar, 3 fázisú, Un=415V, PCB mentes
<b>Kisütő ellenállások:</b>	belül csatlakoztatva
<b>Vezérlő automatika:</b>	mikroprocesszor vezérlésű folyamatos digitális $\cos\varphi$ kijelzéssel
<b>Mágneskapcsoló:</b>	speciális kondenzátor kapcsoló
<b>Szekrény:</b>	sorszekrény, porszórt RAL 7035 világosszürke
<b>Dielektrikum veszteség:</b>	$\leq 0,2$ W/kvar
<b>Cél <math>\cos\varphi</math>:</b>	0,5 kapacitív és 0,5 induktív között digitálisan állítható
<b>Áramváltó jel:</b>	CT.../5A
<b>Vonatkozó szabványok:</b>	MSZ EN61439-1; 61439-2/2011; IEC61921:2003; TÜV által vizsgálva MEGFELELT
<b>TÜV tanúsítvány száma:</b>	MK 69249379 0001



*...kültéri kivitelben  
is rendelhető!  
Kérje ajánlatunkat!*



...ha a transzformátor teljesítményének 35%-nál több kondenzátor kell, már az FO típus javasolt...

## FS típusú fázisjavító alapberendezés, normál és alacsonyan szennyezett hálózatra állószelekreben ( $THD_1 \leq 20\%$ )

Rendelési kód	Teljesítmény (kvar)	Kondenzátor fokozat (kvar)	Áramfelvétel (A)	Fő biztosító értéke (A)	Erőátviteli kábel keresztmetszet (mm <sup>2</sup> Cu)	Tömeg (kg)	Szekrény (mm) magasság x szélesség x mélység
FS 100 kvar/400V/6,25	100	6,25+6,25+12,5+25+50	144	200	70	82	2000x600x600
FS 100 kvar/400V	100	12,5+12,5+25+50	144	200	70	80	2000x600x600
FS 112,5 kvar/400V	112,5	12,5+25+25+50	162	250	95	95	2000x600x600
FS 118,75 kvar/400V	119	6,25+12,5+25+25+50	171	250	95	98	2000x600x600
FS 125 kvar/400V/6,25	125	6,25+6,25+12,5+25+25+50	180	250	95	98	2000x600x600
FS 125 kvar/400V	125	12,5+12,5+25+25+50	180	250	95	110	2000x600x600
FS 137,5 kvar/400V	137,5	12,5+25+25+25+50	198	250	120	120	2000x600x600
FS 150 kvar/400V	150	12,5+12,5+25+2x50	216	315	120	130	2000x600x600
FS 162,5 kvar/400V	162,5	12,5+25+25+2x50	234	315	150	140	2000x600x600
FS 175 kvar/400V	175	25+3x50	252	315	150	145	2000x600x600
FS 187,5 kvar/400V	187,5	12,5+25+3x50	270	400	185	155	2000x600x600
FS 200 kvar/400V	200	25+25+3x50	288	400	185	160	2000x600x600
FS 212,5 kvar/400V	212,5	12,5+25+25+3x50	306	400	185	175	2000x600x600
FS 225 kvar/400V	225	25+4x50	324	500	185	180	2000x600x600
FS 237,5 kvar/400V	237,5	12,5+25+4x50	342	500	240	185	2000x600x600
FS 250 kvar/400V	250	25+25+4x50	360	500	240	190	2000x600x600
FS 262,5 kvar/400V	262,5	12,5+25+25+4x50	378	500	240	195	2000x600x600
FS 275 kvar/400V	275	25+5x50	396	500	240	200	2000x600x600
FS 287,5 kvar/400V	287,5	12,5+25+5x50	414	630	2x150	205	2000x600x600
FS 300 kvar/400V	300	25+25+5x50	432	630	2x150	210	2000x600x600
FS 325 kvar/400V	325	25+6x50	468	630	2x185	220	2000x600x600
FS 350 kvar/400V	350	25+25+6x50	504	630	2x185	230	2000x600x600
FS 375 kvar/400V	375	25+7x50	540	2x400	2x185	235	2000x600x600
FS 400 kvar/400V	400	25+25+7x50	576	2x400	2x185	240	2000x600x600
FS 425 kvar/400V	425	25+8x50	612	2x400	2x240	245	2200x600x600
FS 450 kvar/400V	450	25+25+8x50	648	315+630	2x240	250	2200x600x600
FS 475 kvar/400V	475	25+9x50	684	315+630	2x240	265	2200x600x600
FS 500 kvar/400V	500	25+25+9x50	720	400+630	2x240	280	2200x600x600
FS 550 kvar/400V	550	25+25+10x50	792	500+630	4x150	290	2200x800x600
FS 600 kvar/400V	600	12x50	864	2x630	4x150	300	2200x800x600

## FSP típusú fázisjavító pótberendezés (automatikát nem tartalmaz), normál és alacsonyan szennyezett hálózatra ( $THD_1 \leq 20\%$ )

Rendelési kód	Teljesítmény (kvar)	Kondenzátor fokozat (kvar)	Áramfelvétel (A)	Fő biztosító értéke (A)	Erőátviteli kábel keresztmetszet (mm <sup>2</sup> Cu)	Tömeg (kg)	Szekrény (mm) magasság x szélesség x mélység
FSP 100 kvar/400V	100	2x50	144	200	70	80	2000x600x600
FSP 200 kvar/400V	200	4x50	288	400	185	160	2000x600x600
FSP 300 kvar/400V	300	6x50	432	630	2x150	210	2000x600x600
FSP 400 kvar/400V	400	8x50	576	2x400	2x185	240	2000x600x600
FSP 500 kvar/400V	500	10x50	720	400+630	2x240	280	2200x600x600
FSP 600 kvar/400V	600	12x50	864	2x630	4x150	300	2200x800x600

igény esetén eltérő fokozat-kiosztású és kültéri kivitelű berendezéseket is gyártunk. Az FSP típus automatikát nem tartalmaz, egyedi igény szerinti kialakítás lehetséges. A 75 kvar fokozat is elérhető. 400 kvar felett a berendezések kettős betáppal rendelkeznek.